

# ЭЛЕКТРОБРИТВА

МОДЕЛЬ: RS-2448Q



ИНСТРУКЦИЯ ПО ЭКСПЛУАТАЦИИ

**Rolsen**

## МЕРЫ ПРЕДОСТОРОЖНОСТИ

1. Перед началом эксплуатации внимательно прочтите данную инструкцию.
2. Не заряжайте аккумуляторную батарею электробритвы при температуре ниже 5 и выше 40 градусов Цельсия, под прямыми солнечными лучами, а также в помещениях с избыточной влажностью.
3. Для подзарядки бритвы используйте только провод питания, входящий в комплект поставки.
4. Держите бритву подальше от воды, во время зарядки не дотрагивайтесь до неё влажными руками. Данная бритва не предназначена для «влажного бритья»! Оберегайте провод питания от повреждений.
5. Перед очисткой бритвы отключите провод питания от корпуса бритвы. Ножи бритвы нельзя промывать под струей воды!
6. Не надавливайте сверху на неподвижные сетки (корпуса битов) бреющих головок, чтобы избежать их повреждения.
7. Во избежание травм не пользуйтесь бритвой, если повреждены внешние бреющие сетки или внутренние режущие ножи.
8. Если бритва не работает должным образом, обратитесь в авторизованный сервисный центр.
9. Используйте бритву только по назначению. Изделие предназначено только для бытового использования.

### 1. Зарядка аккумулятора

1.1. Подключите провод питания к корпусу бритвы. (Рис. 1) Вставьте сетевую вилку провода питания в розетку сети напряжением 220 -240 В, 50 Гц. Во время зарядки бритва должна быть выключена!

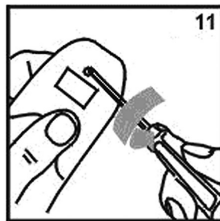
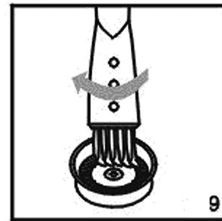
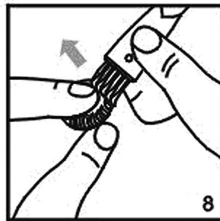
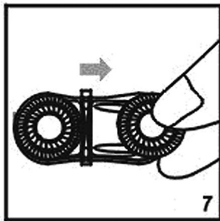
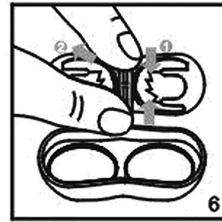
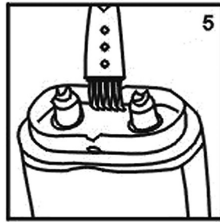
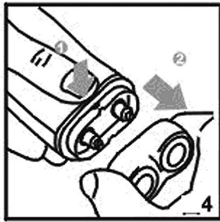
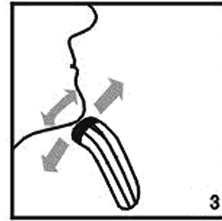
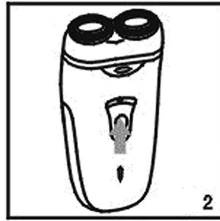
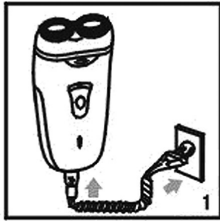
1.2. При подключенном проводе питания будет гореть контрольная лампа зарядки на корпусе устройства. Время зарядки составляет около 8 часов. Полная зарядка позволяет пользоваться бритвой примерно 45 минут до полной зарядки аккумулятора.

**Внимание!** После завершения зарядки следует немедленно отключить бритву от сети!

### 2. Эксплуатация бритвы

2.1. Перед началом эксплуатации отключите провод питания от корпуса бритвы. Включите бритву перемещением кнопки on/off. (Рис. 2)

2.2. Держите бритву под углом 90 градусов к поверхности кожи. Перемещайте бритву по лицу круговыми движениями. (Рис. 3) Для привыкания кожи лица к новой бритве может потребоваться от 2 до 3 недель.



#### **4. Очистка бритвы**

Регулярная очистка бреющего блока бритвы позволяет намного продлить срок службы бритвы. Регулярно очищайте верхнюю поверхность бреющего блока и сеток, используя щетку, входящую в комплект поставки. Для более тщательной очистки бреющего блока требуется частичная разборка бритвы.

- 4.1. Нажмите на кнопку фиксатора бреющего блока, при этом бреющий блок откроется, обеспечивая доступ для чистки. (Рис. 4, 5)
- 4.2. Снимите блок режущих ножей с корпуса бреющего блока, нажав на фиксатор. (Рис. 6)
- 4.3. Разберите блок режущих ножей. Для этого достаньте бреющие биты из держателя. (Рис. 7)
- 4.4. Тщательно прочистите режущие ножи и корпус бита щеткой. (Рис. 8, 9) При необходимости промойте, используя спиртосодержащую жидкость.
- 4.5. Соберите бритву в обратной последовательности

Примечание. Если вы использовали для промывки спиртосодержащие жидкости, после проведения чистки необходимо смазать блок режущих ножей машинным маслом. (Рис. 10) Эту операцию желательно проводить несколько раз в месяц.

#### **5. Замена режущих ножей (бреющих битов).**

Заменять режущие ножи (бреющие биты) надо по мере необходимости, срок службы режущих ножей составляет около 2 лет.

Для замены режущих ножей:

- 5.1. Снимите бреющие биты, следуя пунктам 4.1. – 4.3.
- 5.2. Замените режущие ножи или бреющие биты в сборе
- 5.3. Соберите бритву, следуя пункту 4.5.

#### **6. Замена аккумулятора.**

При необходимости замены аккумулятора в течение гарантийного срока обратитесь в авторизированный сервисный центр. При самостоятельной замене аккумулятора в течение гарантийного срока гарантия аннулируется!

Для самостоятельной замены аккумулятора:

- 6.1. Отключите устройство от провода питания.
- 6.2. Снимите бреющий блок.

- 6.3. Разберите корпус бритвы, выкрутив винт в месте, указанном на рисунке. (Рис 11)
- 6.4. Удалите старый аккумулятор. (Рис. 12) Установите новый, идентичный старому аккумулятор. Установка аккумуляторов других типов может привести к поломке бритвы! Запрещается подключать провод питания к бритве при удаленном аккумуляторе!
- 6.5. Соберите корпус бритвы

## **7. Технические данные**

Мощность - 2 Вт

Напряжение – 220-240 В, 50 Гц

Ёмкость аккумулятора – 350 мА/ч

Время зарядки - 8 часов

## **Гарантия и ремонт**

1. В случае повреждения провода питания его необходимо заменить только в торговой организации или в уполномоченном сервисном центре компании Rolsen, или в сервисном центре с персоналом аналогичной квалификации, чтобы обеспечить безопасную эксплуатацию прибора.
2. Для проверки или ремонта прибора всегда обращайтесь в уполномоченный сервисный центр компании Rolsen. Вследствие неквалифицированного ремонта эксплуатация прибора может стать чрезвычайно опасной для пользователя.

## **Гарантия не может быть предоставлена при:**

1. Механических и тепловых повреждениях устройства и провода питания.
2. Наличии следов самостоятельной разборки прибора

## **Срок службы бритвы 5 лет.**

Адреса близлежащих сервисных центров вы можете узнать из приложенного списка.

Производитель оставляет за собой право в любой момент без обязательного извещения вносить изменения в дизайн и технические характеристики товара.

Производитель: NINGBO FREE TRADE ZONE FLATT CORP., LTD.  
ADD.:NO. 6-206#, BUILDING NO.2, EAST OF XINTIANDI JIANGDONG DISTRICT,  
NINGBO ZHEJIANG PROVINCE, CHINA



Информационный центр ROLSEN-Россия: 8-800-200-56-01  
125080, Москва, а/я 52.



**Информационный центр ROLSEN**

тел.: 8-800-200-56-01

[www.rolsen.ru](http://www.rolsen.ru) [www.rolsen.com](http://www.rolsen.com)

**ROLSEN**